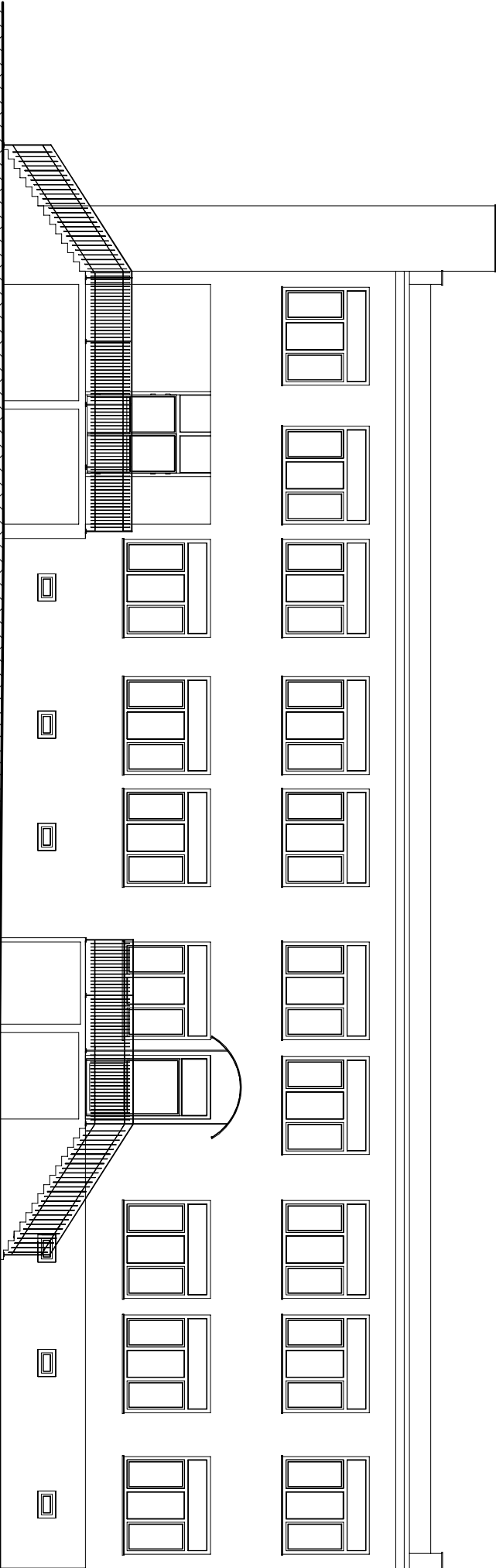


ELEWACJA ZACHODNIA



ELEWACJA WSCHODNIA



USŁUGI INWESTYCYJNE  
NADZORY BUDOWLANE  
KOSZTORYSOWANIE  
mgr inż. SŁAWOMIR MAŃKA  
87-300 BRODNICA  
GORCZENICA 98C

PROJEKTANT:

mgr inż. Sławomir Mańka  
upr. pol. KAP.0003.PODK.10  
do projektowania bez ograniczeń  
w szczególności architektury i inżynierii

ASYSTENT  
PROJEKTANTA:

inż. Mateusz Mańka

NAZWA:  
BUDYNEK ADMINISTRACYJNY  
UG W ŚWIEDZIEBNI

RYSUJEK: ELEWACJA  
FRONTOWA I TYLNA

ADRES:  
Świdziebnia 92A  
działka nr 348/19

INWESTOR:  
GMINA ŚWIEDZIEBNA

BRANŻA: BUDOWLANA

SKALA: 1:100

DATA: 07.2025

NR RYSUNKU: NR STRONY: